

ООО “Профитт”

ProBox Serial Port Lite.
Установка и использование

**Руководство по установке
и использованию программы
v0.01**

Санкт-Петербург
22 ноября 2022 г.

Содержание

1. Общая информация	3
2. Установка программы	3
3. Управление и мониторинг устройством PBX-SVC-710(A/E)	4
3.1. Input SDI	4
3.2. Output HDMI	5

1. Общая информация

В данной инструкции описан процесс установки и использования программы ProBox Serial Port Lite. Эта программа используется для мониторинга и управления некоторыми устройствами серии ProBox.

Список поддерживаемых устройств приведен ниже:

- PBX-SVC-710 (A/E)

Требования к ОС:

- ОС Windows 7 и выше

2. Установка программы

Для установки программы на Ваш компьютер необходимо запустить файл установщика `probox_serial_port_lite_installer.exe` и затем ввести пароль `admin`. Для установки ярлыка программы на рабочий стол, поставьте соответствующую галочку (рис. 1). При завершении установки можно сразу запустить программу.

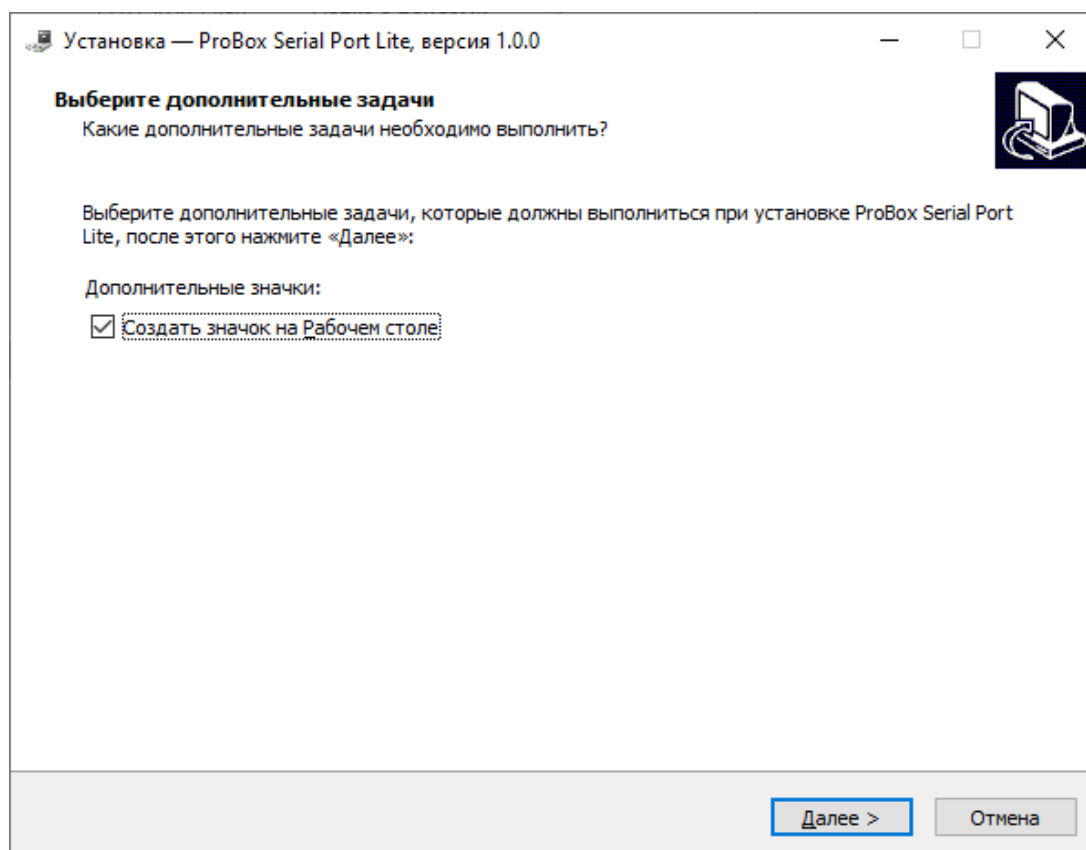


Рис. 1. Установка ProBox Serial Port Lite

3. Управление и мониторинг устройством PBX-SVC-710(A/E)

Подключите устройство PBX-SVC-710(A/E) к компьютеру при помощи кабеля USB - mini-USB. Запустите программу ProBox Serial Port Lite. Нажмите кнопку **Rescan**. В поле **Port Name** выберите порт, к которому подключено устройство. При наличии корректного обмена данными между программой и устройством в полях **Received Status**, **Protocol version** и **CRC control** появится соответствующая информация (рис. 2).

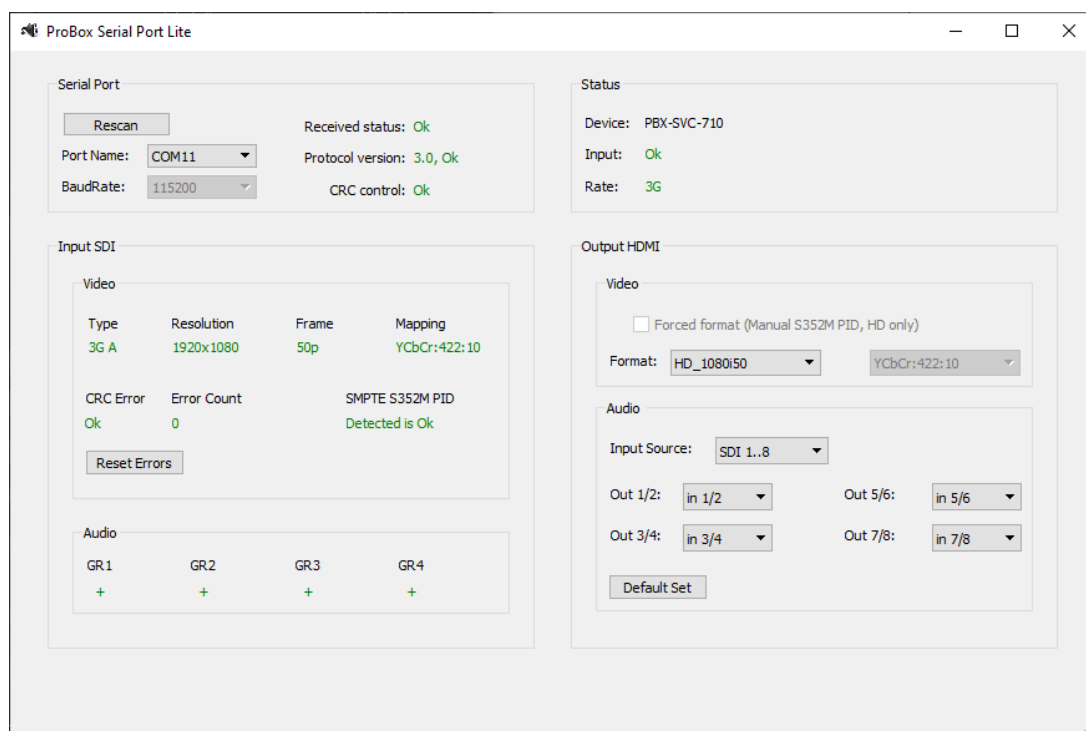


Рис. 2. Программа ProBox Serial Port Lite

В секции **Status** отображается основная информация об устройстве: название, состояние входа, rate. Устройство PBX-SVC-710(A/E) имеет три модификации: PBX-SVC-710, PBX-SVC-710A (выход 4-х каналов аналогового звука из SDI), PBX-SVC-710E (выход 2-х каналов цифрового звука AES из SDI). Ниже окно программы поделено на две секции: **Input SDI** (слева) и **Output HDMI** (справа).

3.1. Input SDI

В поле **Video** отображается информация о входном сигнале SDI: формат, разрешение, ошибки EDH и наличие пакета SMPTE 352M PID. Ошибки EDH можно сбросить, нажав кнопку **Reset Errors**.

В поле **Audio** отображается наличие вложенных аудиогрупп в сигнал SDI.

3.2. Output HDMI

В поле **Video** находится чекбокс **Forced format (Manual S352M PID, HD only)**. Он доступен только при входном сигнале HD и предназначен для ручной установки выходного формата с помощью прописывания пакетов SMPTE S352M PID. Использовать данную функцию следует в случае отсутствия во входном сигнале HD пакетов SMPTE S352M. Установить выходной формат можно в поле **Format**.

В поле **Audio** имеется возможность выбрать звук, который будет вложен в выходной сигнал HDMI. В выпадающем списке **Input Source** выбирается диапазон входных аудиоканалов, из которых будет формироваться аудиосигнал на выходе. В списках **Out 1/2..Out 7/8** попарно выбирается выходной звук. На рис. 2 показан вариант по умолчанию, при котором на выход HDMI попадает звук из 1..8 каналов SDI: в выходные каналы 1/2..7/8 вкладываются входные каналы 1/2..7/8. Для примера, если в данном случае изменить **Input Source** на 9..16, а **Out 1/2..Out 7/8** оставить без изменений, то в выходные каналы 1/2..7/8 будут вложены входные каналы 9/10..15/16. Кнопкой **Default Set** можно сбросить выходные настройки звука по умолчанию.